

الأزهر الشريف نظم الدراسة للطلاب الوافدين

انطلاقاً من رسالته العالمية يتيح الأزهر الشريف الخدمة التعليمية لجميع الدارسين من مسلمي العالم دون تمييز . كما يقدم الأزهر بالتعاون مع وزارة الخارجية ما يربو عن ١٢٠٠ منحة دراسية سنوياً موزعة على أكثر من ١٠٠ دولة من كل أرجاء المعمورة. ويتضمن البرنامج التعليمي للطلاب الوافدين عدة مراحل هي:

١- التعليم ما قبل الجامعي .

٢- التعليم الجامعي .

٣- الدراسات العليا .

وسوف نتناول فيما يلي وصف مختصر لهذه المراحل وشروط القبول بكل مرحلة بجانب توضيح للرسوم ومصروفات الدراسة التي يتحملها الطالب (إن وجدت) . كما سنتناول شرح مبسط لنظام المنح الدراسية وشروط الحصول عليها واجراءاتها والمزايا التي يحصل عليها الطلاب الوافدين على منح الأزهر الشريف.

أولاً: التعليم ما قبل الجامعي

يتضمن التعليم ما قبل الجامعي كل من :

أ- المرحلة الابتدائية وتتضمن ٦ صفوف

ب- الاعدادية وتتضمن ٣ صفوف

ت- المرحلة الثانوية وتتضمن ٣ صفوف

ولا يقيد الطالب الوافد بأي من هذه المراحل - فيما عدا الصف الأول الابتدائي - إلا بتحقيق

الشروط - الواردة فيما بعد - واهمها : إجادة اللغة العربية .

ويدرس الطلاب الوافدون بأحد معاهد البحوث بالقاهرة أو الاسكندرية بمرحلتى الاعدادية والثانوية (ادبي) - ويجوز فى حالة رغبة الطالب فى دخول القسم العلمي بالمرحلة الثانوية أن يدرس بأحد المعاهد الازهرية العادية الأخرى بالقاهرة أو الاسكندرية ما لم تكن متاحة بمعاهد البحوث وذلك بعد موافقة الأزهر. اما طلاب المرحلة الابتدائية من الوافدين يلحقون للدراسة بأحد المعاهد الازهرية الابتدائية العادية - كما يقبل الطلاب الوافدون بمعاهد القراءات بمرحلتى التجويد والعالية .

١- المرحلة الابتدائية

يجوز قبول الطلاب من غير المصريين فى احد صفوف المرحلة الابتدائية فى المعاهد الازهرية العادية او المعاهد الازهرية الخاصة بمصروفات بشرط إقامة ذويهم إقامة دائمة او مؤقتة بطريقة قانونية وتطبق على الطلاب فى هذه المرحلة ذات القواعد المطبقة على نظرائهم من المصريين ولا يجوز وضعهم على منح الازهر ويوضح الجدول (١) شروط القبول بالمرحلة الابتدائية .

جدول (١) المرحلة الابتدائية

الصف	الفئة العمرية (سنة)	شروط القبول	شروط اضافي
الاول	٦-٩		
الثاني	٧-١٠	شهادة نجاح من معهد	اقامة ذويهم بمصر دائمة /مؤقتة وفقا للقانون
الثالث	٨-١١	معادل للأزهر او النجاح فى اختبار يجريه المعهد	
الرابع	٩-١٢		
الخامس	١٠-١٣		
السادس	١١-١٤		

١- المرحلة الإعدادية:

يجوز قبول الطلاب الوافدين فى الصف الاول من المرحلة الاعدادية بمعاهد البعوث (بالقاهرة او الاسكندرية) من حملة الشهادة الابتدائية الازهرية او ما يعادلها ، كما يقبل فى احد صفوف المرحلة من الحاصلين على شهادة نجاح الى احد الصفوف من معهد معادل للأزهر .

اما الطلاب من غير حملة الشهادات فيجوز قبولهم بعد اجتياز اختبار تحديد المستوى الاول الذي ينظمه قطاع المعاهد قبيل بداية العام الدراسي من كل عام تمهيدا لقيدهم باحد الصفوف الاعدادية وفقا لما يحققه فى هذا الاختبار . وفى كل الاحوال يشترط إجادة اللغة العربية بمهاراتها الاربعة (القراءة و الكتابة والتحدث والاستماع) ويوضح الجدول (٢) شروط القبول بالمرحلة الاعدادية

جدول(٢) المرحلة الإعدادية

الصف	الفئة العمرية (سنة)	الشروط لحملة الشهادات الدراسية	الشروط لغيرحملة الشهادات الدراسية	شروط عام
الاول	١٢-٢٥	الشهادة الابتدائية الازهرية او شهادة نقل من معهد معادل	النجاح بنسبة ٤٠-٤٩% اختبار تحديد المستوى	اجادة اللغة العربية
الثاني	١٣-٢٦		النجاح بنسبة ٥٠-٥٩%	
الثالث	١٤-٢٧		النجاح بنسبة ٦٠% فأكثر	

٣-المرحلة الثانوية:

يقيد باحد صفوف المرحلة الثانوية الطلاب من الفئات التالية :

أ- الحاصلون على الاعدادية الازهرية او ما يعادلها

ب- الحاصلون على شهادة نجاح الى احد الصفوف من معهد معادل

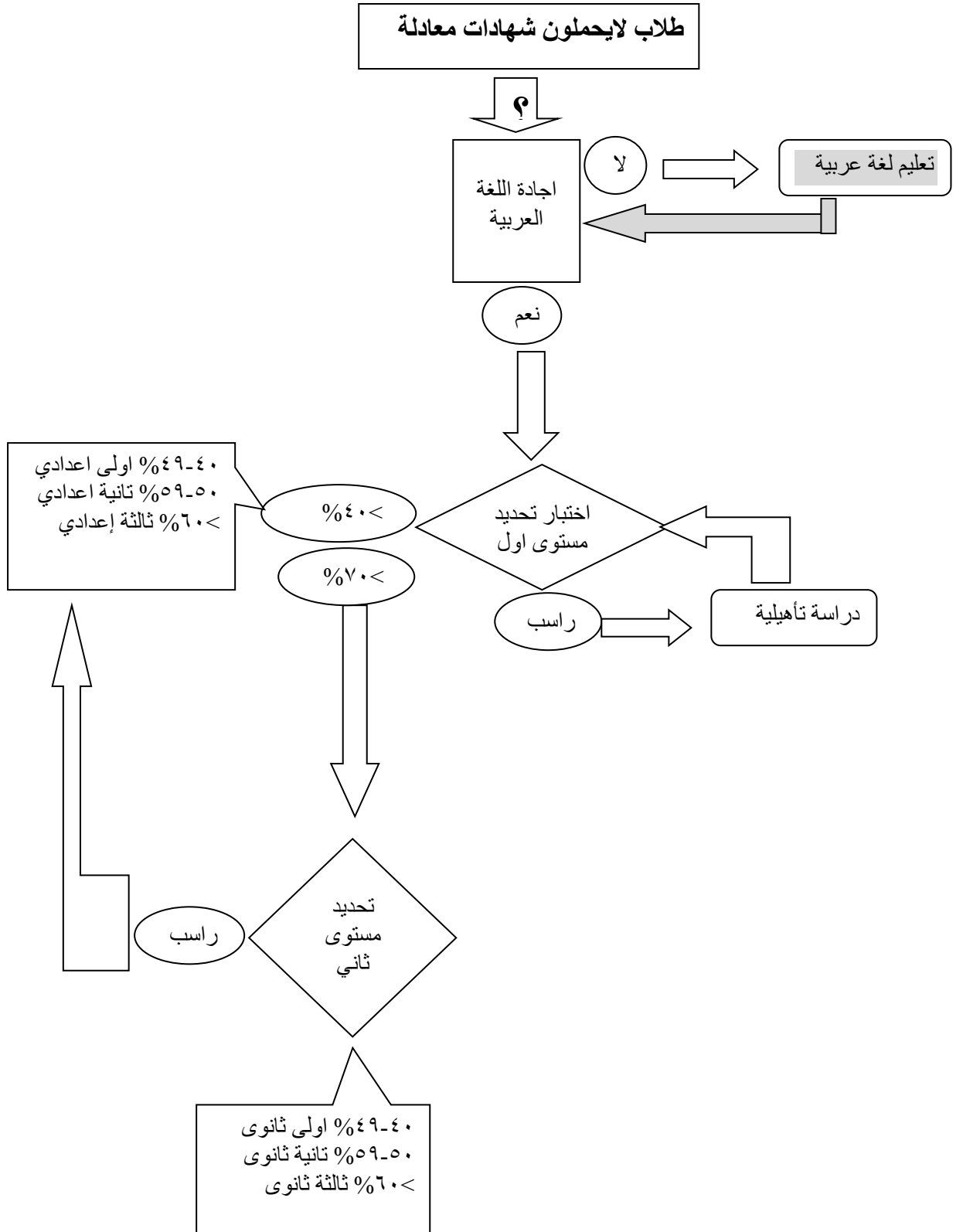
ت- الحاصلون على ٧٠% فاكثر فاختبار تحديد المستوى الاول وتقدموا لاختبار تحديد المستوى الثانى ويحققوا ٤٠% فاكثر وفقا للجدول (٣)

جدول (٣) المرحلة الثانوية

الصف	الفئة العمرية	الشروط لحملة الشهادات الدراسية	الشروط لغير حملة الشهادات المعادلة	شرط عام
الاول	٢٨-١٥	الاعدادية او الازهرية او مايعادلها او شهادة سنوات	٤٠-٤٩ % تحديد المستوى ثاني	اجادة اللغة العربية
الثاني	٢٩-١٦	شهادة سنوات	٥٠-٥٩ %	
الثالث	٣٠-١٧	التقل من معهد معادل	٦٠% فأكثر	

ويوضح شكل (١) رسم تخطيطي لخطوات القيد من غير حملة الشهادات الدراسية المعادلة للأزهر.

شكل (١)



يكون قبول الطالب بأحد الفرق من المراحل التعليمية الموضحة بالجداول (٢) و (٣) وفقا لما يحققة من درجات في إختبارات تحديد المستوى المبينة وفي حالة عدم تحقق شرط إجادة اللغة العربية يلحق الطالب بفصول تعليم اللغة العربية بمعهد الدراسات الخاصة والتي تستهدف في الأساس تعليم اللغة العربية لغير الناطقين بها وتأهيل الطالب لتحقيق شرط القيد بأحد صفوف المراحل التعليمية على أن يتقدم لاختبار تحديد المستوى في السنة التالية :

معهد الدراسات الخاصة والتأهيلية:

يتضمن فصول لتعليم اللغة العربية بجانب برنامج تعليمي تأهيلي في العلوم الاسلامية والعربية ولا تعتبر هذه الدراسات مرحلة تعليمية ولا تمنح مؤهلات دراسية وتبدأ الدراسة بها من أول سبتمبر وتنتهي في آخر يونيو من كل عام ويجوز استمرار الدراسة في الفصل الصيفي وتستهدف هذه الدراسات الفئات التالية من الطلاب:

- ١- الوافدون الجدد من الناطقين بغير العربية ممن لا يجيدونها
- ٢- الطلاب ممن لا يحملون مؤهلات دراسية لتأهيلهم علميا ولغويا للالتحاق بالصفوف المناسبة بالمراحل التعليمية وفقا لما يحققه في إختبارات تحديد المستوى
- ٣- الوافدون الحاصلون على مؤهلات ينقصها بعض المواد الشرعية والعربية لتحقيق المعادلة للشهادات المناظرة التي يمنحها الأزهر الشريف
- ٤- الوافدون الراغبون في الدراسة للعلوم الاسلامية والعربية دون الحصول على شهادة دراسية
- ٥- أي فئات أخرى تحتاج للدراسة

تتضمن المرحلة الثانوية بمعاهد البحوث القسم الأدبي فقط وعلى الطلاب الراغبين في الالتحاق بالقسم العلمي إجتياز الاختبار الاضافي في المواد العلمية المقررة على الصفوف السابقة عن الصف الذي يقيد عليه في ذات المرحلة وبنسبة نجاح لا تقل عن ٤٠% .

ثانيا : معاهد القراءات:

تتكون معاهد القراءات من ثلاثة مراحل متتالية على النحو التالي:

- مرحلة التجويد ومدتها سنتان .
- مرحلة العالية ومدتها ثلاث سنوات .
- مرحلة التخصص ومدتها ثلاث سنوات .

- ١- يقيد الطالب بمرحلة التجويد بشرط حفظ القرآن الكريم كاملا ويخضع الطالب لاختبار للتحقق من حفظه للقرآن وإجادة اللغة العربية.
- ٢- يجوز قبول الطلاب الوافدون الحاصلون على شهادة التخصص بكلية القرآن الكريم بجامعة الأزهر.

ثالثاً: المرحلة الجامعية

يقبل الطلاب الوافدون بشرط اعادة اللغة العربية - للدراسة بكلية الجامعة المختلفة من الحاصلين على شهادة الثانوية الازهرية من معاهد البحوث الاسلامية او المعاهد الازهرية بقسميها الأدبي والعلمي او الشهادات المعادلة لأي منها وذلك وفقا لرغباتهم وتبعاً لمجموع الدرجات الحاصل عليها الطالب او المجموع الاعتباري في حالة الشهادات المعادلة كما يجوز قبول الطلاب الوافدين الحاصلين على شهادة إتمام الدراسة الثانوية المعادلة لشهادة الثانوية العامة المصرية بالكليات العملية والانسانية بجامعة الازهر بعد اجتياز المقررات التمهيديّة في العلوم الاسلامية والعربية التي تنظمها الجامعة

١- كليات العلوم الإسلامية والعربية بنين

كلية اصول الدين:

- الشهادات : تمنح درجة العالية (الليسانس) في أحد التخصصات :
- التفسير
 - الحديث
 - العقيدة والفلسفة
- مدة الدراسة : ٤ سنوات
- لغة التدريس : " اللغة العربية "
- شروط القبول: - الحصول على الثانوية الازهرية او ما يعادلها
- النجاح في إختبار إجادة اللغة العربية
 - إحضار خطاب من السفارة بالموافقة للدراسة بالأزهر

كلية الشريعة والقانون:

- الشهادات: تمنح درجة العالية (الليسانس) في احد التخصصات:
- شريعة اسلامية
 - شريعة وقانون
- مدة الدراسة : ٤ سنوات لشعبة الشريعة الاسلامية
و ٥ سنوات لشعبة الشريعة والقانون
- لغة التدريس: العربية
- شروط القبول: - الحصول على الثانوية الازهرية او ما يعادلها
- النجاح في إختبار إجادة اللغة العربية
 - إحضار خطاب من السفارة بالموافقة للدراسة بالأزهر

كلية اللغة العربية

الشهادات: تمنح درجة العالية (الليسانس) فى احد التخصصات:

- الشعبة العامة
- التاريخ والحضارة

مدة الدراسة: ٤ سنوات

لغة التدريس: اللغة العربية

- شروط القبول :
- الحصول على الثانوية الازهرية او ما يعادلها
 - النجاح فى إختبار إجادة اللغة العربية
 - إحضار خطاب من السفارة بالموافقة للدراسة بالأزهر

كلية الدعوة الاسلامية:

الشهادات: تمنح درجة العالية (الليسانس) فى الدعوة الاسلامية

مدة الدراسة: ٤ سنوات

لغة التدريس : العربية

- شروط القبول :
- الحصول على الثانوية الازهرية او ما يعادلها
 - النجاح فى إختبار إجادة اللغة العربية
 - النجاح فى إختبارات القبول التي تجريها الكلية
 - إحضار خطاب من السفارة بالموافقة للدراسة بالأزهر

كلية الدراسات الاسلامية والعربية

الشهادات : تمنح درجة العالية (الليسانس) فى الدراسات الاسلامية والعربية

مدة الدراسة : ٤ سنوات

لغة التدريس : اللغة العربية

- شروط القبول :
- الحصول على الثانوية الازهرية او ما يعادلها
 - النجاح فى إختبار إجادة اللغة العربية
 - إحضار خطاب من السفارة بالموافقة للدراسة بالأزهر

كلية العلوم الاسلامية للوافدين / الوافدات :

(هذا البرنامج متاح ايضا بنظام التعليم عن بعد ، انظر ص ٢١)

الشهادات : تمنح درجة العالية (الليسانس) فى العلوم الاسلامية

مدة الدراسة : ٤ سنوات

لغة التدريس: اللغة العربية

- شروط القبول:- الحصول على الثانوية الازهرية او ما يعادلها أو الحصول على شهادة معادلة
للثانوية العامة المصرية
- النجاح فى إختبار إجادة اللغة العربية

- سداد الرسوم المقررة

ملحوظة: يدرس الطالب فى هذه الكلية بجانب العلوم الاسلامية و العربية مقررات أخرى فى العلوم الاجتماعية والاقتصاد الاسلامي ومهارات الحاسب لتوسيع فرص العمل امام الخريج ويتحمل الطالب (على غير منحة من الازهر) دفع رسوم للدراسة قدرها ١٠٠٠ دولار امريكي سنويا.

ملحوظات عامة

١- جميع كليات وشعب العلوم الاسلامية والعربية وشعب اللغة العربية والدراسات الاسلامية بكلية التربية وشعب الدراسات الاسلامية باللغات الاجنبية تتاح مجاناً لجميع الطلاب من الوافدين اسوة بالطلاب المصريين ولا يدفع الطالب الا رسوم خدمات طفيفة مثل استخراج البطاقة الجامعية وبيانات الحالة ... الخ وفى مجملها اقل من ١٠٠ جنيه سنويا ولا ينطبق هذا التعميم على شعبة الصحافة و الاعلام بكلية الدراسات الاسلامية للبنات لانها تعامل معاملة باقى الكليات النظرية حيث يتحمل الطالب الوافد (على غير منح) رسم قيد قدره ١٠٠٠ جنيه استرليني (يدفع مرة واحدة) بجانب رسم سنوي قدره ١٠٠٠ جنيه استرليني.

٢- الطلاب على حسابهم الخاص (على غير منح من الازهر) بكلية العلوم الاسلامية للوافدين يدفع رسوم دراسة قدرها ١٠٠٠ دولار امويكي سنويا .

٣- الطلاب / او الطالبات الوافدين والوافدات الحاصلون على شهادة معادلة للثانوية العامة المصرية ويرغبون فى الالتحاق بكليات العلوم الاسلامية عليهم التقدم لاختبار تحديد المستوى الذي ينظمه قطاع المعاهد تمهيدا لقيدهم باحد الفرق الدراسية بمعهد البحوث حتى يحصلوا على الثانوية الازهرية (البعوث) ثم يلتحقوا لاحدى كليات العلوم الإسلامية.

٢- كليات العلوم الإسلامية (بنات)

كلية الدراسات الاسلامية والعربية(بنات)

الشهادات : تمنح درجة العالية (الليسانس) فى احد التخصصات التالية

- العقيدة و الفلسفة
- الحديث
- التفسير
- اللغة العربية
- الشريعة الاسلامية
- الشريعة و القانون
- شعبة الصحافة والاعلام (برسوم دراسية)

- مدة الدراسة : ٤ سنوات لكل الشعب ما عدا ٥ سنوات لشعبة الشريعة والقانون
 لغة التدريس : اللغة العربية
 شروط القبول :
 - الحصول على الثانوية الازهرية او ما يعادلها
 - النجاح فى إختبار إجادة اللغة العربية
 - إحضار خطاب من السفارة بالموافقة للدراسة بالأزهر

ملحوظة هامة:

جميع الشعب الدراسية بهذه الكلية مجانية لجميع الطلاب فيما عدا شعبة الصحافة و الاعلام حيث تدفع الطالبة مبلغ ١٠٠٠ جنيه استرليني رسم قيد (مرة واحدة) ورسوم دراسية سنوية قدرها ١٠٠٠ جنيه إسترليني .

كلية العلوم الإسلامية للوافدين / الوافدات:

(هذا البرنامج متاح أيضا بنظام التعليم عن بعد ، انظر ص ٢١)

- الشهادات : تمنح درجة العالية (الليسانس) فى العلوم الاسلامية
 مدة الدراسة : ٤ سنوات
 لغة التدريس: اللغة العربية
 شروط القبول: - الحصول على الثانوية الازهرية او ما يعادلها او على شهادة معادلة للتأنيوية العامة المصرية
 - النجاح فى إختبار إجادة اللغة العربية
 - سداد الرسوم المقررة
 - إحضار خطاب من السفارة بالموافقة للدراسة بالأزهر

ملحوظة: يدرس الطالب فى هذه الكلية بجانب العلوم الاسلامية و العربية مقررات أخرى فى العلوم الاجتماعية والاقتصاد الاسلامي ومهارات الحاسب لتوسيع فرص العمل امام الخريج ويتحمل الطالب (على غير منحة من الازهر) دفع رسوم للدراسة قدرها ١٠٠٠ دولار امريكي سنويا.

٣- كليات نظرية وإنسانية

يجوز قبول الطلاب بالكليات النظرية والانسانية من الحاصلين على شهادة الثانوية الازهرية او ما يعادلها او الثانوية العامة المصرية او ما يعادلها وفى هذه الحالة يدرس الطالب سنة تأهيلية تنظمها الجامعة فى مقررات اسلامية وعربية ولا يقيد الطالب بالكلية الا بعد النجاح فى هذه المقررات. وجميع هذه الكليات برسوم يتحملها الطالب الوافد ما عدا شعب الدراسات الاسلامية و العربية بكليات اللغات والترجمة والتربية فهى مجانية .

كلية اللغات والترجمة بنين :

- الشهادات : تمنح درجة العالية (الليسانس) فى احد التخصصات :
 - لغة و أدب انجليزي - لغة وادب فرنسي - لغة وادب الماني
 - لغة و أدب أسباني - لغة و أدب إيطالي - لغة و أدب يوناني

- لغة وادب اوردي - لغة وادب فارسي - لغة وادب صيني
- لغة وادب عبري - لغة وادب تركي - لغة وادب افريقي
- ترجمة فورية انجليزي/ عربي - ترجمة فورية فرنسي/عربي
- دراسات اسلامية باللغات (انجليزية او فرنسية او المانية او افريقي او صيني)

جميع الشعب برسوم دراسية للوافدين قدرها ١٠٠٠ جنية استرليني رسم القيد ورسوم سنوية ١٠٠٠ جنيه استرليني عدا شعبة دراسات اسلامية باللغات الاجنبية فهي مجانية
مدة الدراسة : ٤ سنوات

لغة التدريس : اللغة الاجنبية المختارة + اللغة العربية
شروط القبول : - الحصول على شهادة الثانوية الازهرية او ما يعادلها او الثانوية العامة المصرية او ما يعادلها

- النجاح في إختبار إجادة اللغة العربية
- النجاح في مقررات السنة التأهيلية للحاصلين على الثانوية المصرية او ما يعادلها والسنة التمهيدية للحاصلين على الثانوية الأزهرية
- إحضار خطاب من السفارة بالموافقة للدراسة بالأزهر
- دفع رسم القيد ورسوم الدراسة المقرر

التجارة بنين / التجارة بنات :

الشهادات: تمنح درجة العالية (بكالوريوس) في التجارة في تخصصات:

المحاسبة

الاقتصاد

إدارة الأعمال

التأمين

مدة الدراسة: ٤ سنوات

لغة التدريس : اللغة العربية

شروط القبول: : - الحصول على شهادة الثانوية الازهرية او ما يعادلها او الثانوية العامة المصرية او ما يعادلها

- النجاح في إختبار إجادة اللغة العربية
- النجاح في مقررات السنة التأهيلية للحاصلين على الثانوية المصرية أو ما يعادلها .
- إحضار خطاب من السفارة بالموافقة للدراسة بالأزهر
- دفع رسم القيد ورسوم الدراسة المقرر

التربية بنين:

الشهادات: تمنح درجة العالية (بكالوريوس) في التربية في تخصصات:

- اللغة العربية - الدراسات الاسلامية - اللغة الانجليزية - اللغة الفرنسية

- الخدمة الاجتماعية - التربية الفنية

جميع الشعب برسوم ما عدا شعبتي اللغة العربية والدراسات الاسلامية مجانية

مدة الدراسة: ٤ سنوات

لغة التدريس : اللغة العربية بالاضافة الى لغة التخصص الاجنبية

- شروط القبول: - الحصول على شهادة الثانوية الازهرية او ما يعادلها او الثانوية العامة المصرية او ما يعادلها
 - النجاح فى إختبار إجادة اللغة العربية
 - النجاح فى مقررات السنة التأهيلية للحاصلين على الثانوية المصرية او ما يعادلها
 - إحضار خطاب من السفارة بالموافقة للدراسة بالأزهر
 - اجتياز إختبار شخصي تنظمه الكلية
 - دفع رسم القيد ورسم الدراسة المقرر

الدراسات الانسانية (بنات):

- الشهادات : تمنح درجة العالية (الليسانس) فى تخصصات:
 - لغة و أدب انجليزي - لغة وادب فرنسي - لغة وأدب ألماني - لغة و أدب أسباني - لغة وادب اوردي - لغة وأدب فارسي - لغة وأدب صيني - لغة وأدب عبري - لغة وأدب تركي - ترجمة فورية انجليزي/ عربي - ترجمة فورية فرنسي /عربي- اجتماع - علم نفس - تاريخ - جغرافيا - وثائق ومكتبات - طفولة- التربية في العلوم الإسلامية و العربية.
 جميع الشعب برسوم دراسية للوافدين ما عدا شعبة التربية فى العلوم الاسلامية والعربية مجانية.

مدة الدراسة : ٤ سنوات

- لغة التدريس : اللغة العربية بجانب لغة التخصص الاجنبية
 شروط القبول : - الحصول على شهادة الثانوية الازهرية او ما يعادلها او الثانوية العامة المصرية او ما يعادلها

- النجاح فى إختبار إجادة اللغة العربية
 - النجاح فى مقررات السنة التأهيلية للحاصلين على الثانوية العامة المصرية أو ما يعادلها والسنة التمهيدية للحاصلين على الثانوية الأزهرية
 - إحضار خطاب من السفارة بالموافقة للدراسة بالأزهر
 - دفع رسم القيد ورسم الدراسة المقرر

٤- كليات عملية

يجوز قبول الطلاب الوافدين بالكليات العملية من الحاصلين على الثانوية الازهرية (علمي) او ما يعادلها او الثانوية العامة المصرية (علمي) او ما يعادلها وجميعها برسوم دراسية قدرها ١٥٠٠ جنيه استرليني رسم قيد يدفع مرة واحدة ورسوم دراسية ١٥٠٠ جنيه استرليني سنويا ويعفى من تلك الرسوم الوافدين على منح الأزهر .

كلية الطب بنين / كلية الطب بنات:

الشهادات: تمنح درجة العالية (بكالوريوس) فى الطب و الجراحة
مدة الدراسة: ٦ سنوات بجانب قضاء سنة تدريب بأحد مستشفيات الجامعة قبل مزاوله
المهنة

- لغة التدريس: اللغة الانجليزية / اللغة العربية
شروط القبول : - الحصول على شهادة الثانوية الازهرية(علمي) أو ما يعادلها أو الثانوية
العامة المصرية
(علمي) أو ما يعادلها .
- النجاح فى مقررات السنة التأهيلية للحاصلين على الثانوية العامة المصرية
(علمي) أو ما يعادلها .
- النجاح فى اختبار إجادة اللغة العربية
- إحضار خطاب من السفارة بالموافقة للدراسة بالأزهر
- سداد رسم القيد ورسوم الدراسة

كلية طب الاسنان بنين/ كلية طب الاسنان بنات:

- الشهادات : تمنح درجة العالية (بكالوريوس) طب وجراحة الفم والاسنان
مدة الدراسة : ٥ سنوات
لغة التدريس: اللغة الانجليزية / اللغة العربية
شروط القبول: - الحصول على شهادة الثانوية الازهرية(علمي) أو ما يعادلها أو الثانوية
العامة المصرية *
(علمي) أو ما يعادلها .
- النجاح فى مقررات السنة التأهيلية للحاصلين على الثانوية العامة المصرية
(علمي) أو ما يعادلها .
- النجاح فى اختبار اجادة اللغة العربية
- إحضار خطاب من السفارة بالموافقة للدراسة بالأزهر
- سداد رسم القيد ورسوم الدراسة

كلية الصيدلة بنين / كلية الصيدلة بنات:

- الشهادات : تمنح درجة العالية (البكالوريوس) فى الصيدلة
مدة الدراسة: ٥ سنوات
لغة التدريس : اللغة الانجليزية / اللغة العربية
شروط القبول: - الحصول على شهادة الثانوية الازهرية(علمي) أو ما يعادلها أو الثانوية
العامة المصرية
(علمي) أو ما يعادلها .
- النجاح فى مقررات السنة التأهيلية للحاصلين على الثانوية العامة المصرية
(علمي) أو ما يعادلها .
- النجاح فى اختبار اجادة اللغة العربية

- إحضار خطاب من السفارة بالموافقة للدراسة بالأزهر
- سداد رسم القيد ورسوم الدراسة

كلية الهندسة بنين :

- الشهادات : تمنح درجة العالية (البكالوريوس) فى الهندسة تخصصات:
- كهرباء - ميكانيكا - نظم وحاسبات - عمارة - تخطيط عمراني
 - مدني
- مدة الدراسة : ٥ سنوات
- لغة التدريس : اللغة الانجليزية / اللغة العربية
- شروط القبول: - الحصول على شهادة الثانوية الازهرية(علمي) أو ما يعادلها أو الثانوية العامة المصرية
- (علمي) أو ما يعادلها .
- النجاح فى مقررات السنة التأهيلية للحاصلين على الثانوية العامة المصرية (علمي) أو مايعادلها .
 - النجاح فى اختبار إجادة اللغة العربية
 - إحضار خطاب من السفارة بالموافقة للدراسة بالأزهر
 - سداد رسم القيد ورسوم الدراسة

كلية الهندسة بنات :

- الشهادات : تمنح درجة العالية (البكالوريوس) فى الهندسة تخصصات:
- كهرباء - عمارة - نظم وحاسبات
- مدة الدراسة : ٥ سنوات
- لغة التدريس: اللغة الانجليزية / اللغة العربية
- شروط القبول: - الحصول على شهادة الثانوية الازهرية(علمي) أو ما يعادلها أو الثانوية العامة المصرية (علمي) أو ما يعادلها .
- النجاح فى مقررات السنة التأهيلية للحاصلين على الثانوية العامة المصرية (علمي) أو مايعادلها .
 - النجاح فى اختبار اجادة اللغة العربية
 - إحضار خطاب من السفارة بالموافقة للدراسة بالأزهر
 - سداد رسم القيد ورسوم الدراسة

كلية العلوم بنين:

- الشهادات : تمنح درجة العالية فى تخصصات:
- الرياضيات - الكيمياء - الفيزياء - الفيزياء الحيوية- النبات -
 - الميكروبيولوجي - علم الحيوان - الحشرات -رياضيات وعلوم الحاسب
 - الجيولوجيا - الفلك والارصاد الجوية
- مدة الدراسة : ٤ سنوات
- لغة التدريس : اللغة الانجليزية / اللغة العربية

- شروط القبول: - الحصول على شهادة الثانوية الازهرية(علمي) أو ما يعادلها أو الثانوية العامة المصرية
(علمي) أو ما يعادلها .
- النجاح في مقررات السنة التأهيلية للحاصلين على الثانوية العامة المصرية (علمي) أو مايعادلها .
- النجاح في اختبار اجادة اللغة العربية
- إحضار خطاب من السفارة بالموافقة للدراسة بالأزهر
- سداد رسم القيد ورسوم الدراسة

كلية العلوم بنات:

- الشهادات : تمنح درجة العالية (البكالوريوس) فى تخصصات:
الرياضيات – رياضيات وعلوم الحاسب – الفيزياء – الكيمياء النبات – الميكروبيولوجى –
الحشرات – علم الحيوان
مدة الدراسة : ٤ سنوات
لغة التدريس: اللغة الانجليزية / اللغة العربية
شروط القبول: - الحصول على شهادة الثانوية الازهرية(علمي) أو ما يعادلها أو الثانوية العامة المصرية
(علمي) أو ما يعادلها .
- النجاح فى مقررات السنة التأهيلية للحاصلين على الثانوية العامة المصرية (علمي) أو مايعادلها .
- النجاح فى اختبار اجادة اللغة العربية
- إحضار خطاب من السفارة بالموافقة للدراسة بالأزهر
- سداد رسم القيد ورسوم الدراسة

كلية الزراعة بنين:

- الشهادات : تمنح درجة العالية (البكالوريوس) فى الزراعة فى احد التخصصات
مدة الدراسة: ٤ سنوات
لغة التدريس : اللغة العربية
شروط القبول: - الحصول على شهادة الثانوية الازهرية(علمي) أو ما يعادلها أو الثانوية العامة المصرية (علمي) أو ما يعادلها .
- النجاح فى مقررات السنة التأهيلية للحاصلين على الثانوية العامة المصرية (علمي) أو مايعادلها .
- النجاح فى اختبار اجادة اللغة العربية
- إحضار خطاب من السفارة بالموافقة للدراسة بالأزهر
-سداد رسم القيد ورسوم الدراسة

٥- كليات وشعب عملية اخرى

يجوز قبول الطلاب الوافدين بالكليات والشعب العملية التالية وهى جميعها برسوم قدرها ١٠٠٠ جنيه استرليني يدفع عند القيد لأول مرة ورسوم دراسية ١٠٠٠ جنيه استرليني سنويا

الشعب العملية بكلية التربية بنين:

الشهادات: تمنح درجة العالية (البكالوريوس) فى التربية تخصصات:
 - كيمياء و فيزياء - رياضيات - تاريخ طبيعى - تكنولوجيا تعليم
 مدة الدراسة : ٤ سنوات
 لغة التدريس : اللغة العربية
 شروط القبول: - الحصول على شهادة الثانوية الازهرية(علمي) أو ما يعادلها أو الثانوية العامة المصرية

(علمي) أو ما يعادلها .
 - اجتياز إختبار شخصي تنظمه الكلية
 - النجاح فى مقررات السنة التأهيلية للحاصلين على الثانوية العامة المصرية (علمي) أو مايعادلها .
 - النجاح فى إختبار اجادة اللغة العربية
 - إحضار خطاب من السفارة بالموافقة للدراسة بالأزهر
 - سداد رسم القيد ورسوم الدراسة

كلية التربية الرياضية بنين:

الشهادات : تمنح درجة العالية (البكالوريوس) فى التربية الرياضية
 مدة الدراسة : ٤ سنوات
 لغة التدريس : اللغة العربية
 شروط القبول: - الحصول على شهادة الثانوية الازهرية(علمي) أو ما يعادلها أو الثانوية العامة المصرية
 (علمي) أو ما يعادلها .
 - النجاح فى مقررات السنة التأهيلية للحاصلين على الثانوية العامة المصرية (علمي) أو مايعادلها .
 - النجاح فى إختبار اجادة اللغة العربية
 - إحضار خطاب من السفارة بالموافقة للدراسة بالأزهر
 - سداد رسم القيد ورسوم الدراسة

{ قواعد عامة }

جميع الكليات والشعب الازهرية فى العلوم الاسلامية والعربية تتاح مجاناً لجميع الطلاب الوافدين عدا كلية العلوم الإسلامية للوافدين .

كما يعفى الطلاب الوافدون المقيدون على منح الازهر الشريف من رسوم القيد والدراسة المقررة بالكليات والشعب النظرية (الانسانية) والكليات والشعب العملية .
اما الطلاب على غير منح من الازهر فعليهم سداد الرسوم المقررة على غير المصريين وفقاً للقانون ١٠٣ لسنة ١٩٦١م ولائحته التنفيذية وذلك على النحو التالي:
أ- رسم قيد يدفع لمرة واحدة بالكليات النظرية والشعب العملية بكلية التربية وكلية التربية الرياضية قدره ١٠٠٠ ج استرليني وتنطبق على كليات التجارة / الدراسات الانسانية / اللغات و الترجمة / الصحافة و الاعلام / التربية بالشعب الأدبية بجانب رسوم دراسية ١٠٠٠ ج استرليني سنويا
ب- رسم قيد يدفع لمرة واحدة بالكليات العملية قدره ١٥٠٠ ج استرليني بجانب رسوم دراسية ١٥٠٠ ج استرليني سنويا.

إجادة اللغة العربية

يشترط لقيد الطالب فى الدراسية المؤدية للحصول على شهادة من الازهر إجادة اللغة العربية بمهاراتها الاربعة (القراءة - الكتابة - الحديث - الاستماع) وينطبق ذلك على جميع المراحل التعليمية .

١- الطلاب من غير الناطقين بالعربية من غير حملة الشهادات المعادلة للثانوية الازهرية ، ويستهدفون الالتحاق بمراحل التعليم ما قبل الجامعي ،ينظم الازهر لهم دراسات تأهيلية فى اللغة العربية بمعهد الدراسات الخاصة والتأهيلية تمهيدا لقيدهم بعد النجاح بأحد الصفوف بمرحلتى الاعدادية او الثانوية.

٢- الطلاب من غير الناطقين بالعربية ويحملون شهادة معادلة للثانوية الازهرية او شهادة معادلة للثانوية العامة ويستهدفون الالتحاق باحدى كليات الجامعة يخضعون لاختبار فى اللغة العربية ومن يرسب يدرس بمركز تعليم اللغة العربية لغير الناطقين بها وعلى الطالب - على غير منح من الازهر - دفع رسوم الدراسة بالمركز. اما طلاب على منح الازهر فيتحمل الازهر نفقات دراستهم بالمركز.

(المميزات التي يحصل عليها طلاب المنح)

- ١- إتاحة الإقامة الكاملة بمدن البعث الإسلامية بالقاهرة و الاسكندرية .
- ٢- صرف مبلغ نقدي شهريا.
- ٣- الاعفاء من رسوم الدراسة بكل مراحلها.
- ٤- تخفض قيمة المنحة النقدية فى حالة رسوب الطالب ويحرم منها فى حالة فصله من الدراسة لاي سبب.

مرحلة الدراسات العليا

يقبل الطلاب الوافدون بمرحلة الدراسات العليا بأحد الكليات بشرط حصوله على درجة العالية (بكالوريوس / ليسانس) من ذات الكلية وفى ذات التخصص او من احد الكليات خارج الأزهر بشرط معادلة شهادته بتلك التى تمنحها الكليات المناظرة بجامعة الأزهر، و يشترط الحصول على تقدير جيد فى مادة التخصص على الأقل فى مرحلة العالية. كما تشترط كليات العلوم الاسلامية و العربية اجتياز اختبار قبول لمرحلة الدراسات العليا.

تمنح جامعة الأزهر شهادات الدراسات العليا فى جميع التخصصات وهى:

- ١- درجة دبلوم الدراسات العليا فى بعض التخصصات ببعض الكليات .
- ٢- درجة الماجستير (التخصص) فى التخصصات المختلفة بالكليات .
- ٣- درجة الدكتوراه (العالمية) فى أحد التخصصات المختلفة بالكليات .

برامج الدراسات العليا:

يتضمن برنامج الدراسات العليا للحصول على درجة التخصص (الماجستير) دراسات تمهيدية لمدة عام فى بعض الكليات ولمدة عامين فى بعض الكليات الأخرى. بالإضافة لتقديم رسالة.

الاوراق والوثائق المطلوبة عند التقدم لدراسة بالازهر

- ١- الشهادة الدراسية (الأصل) مصدق عليها من سفارة جمهورية مصر العربية بدولة الطالب او مكاتب رعاية المصالح المصرية وتوثق بوزارة الخارجية المصرية وذلك لحملة الشهادات المعادلة للازهر

- ٢- شهادة الميلاد او مستخرج رسمي منها مصدق عليها كما ورد بالبند السابق وفي حالة تعذر ذلك يكتفى بالبيانات المدونة بجواز سفر الطالب او اي وثيقة مماثلة
- ٣- صورة من جواز السفر للطالب
- ٤- موافقة كتابية من سفارة بلد الطالب بالقاهرة للدراسة بالأزهر
- ٥- خطاب ترشيح على منحة من الازهر للطالب على منح.
- ٦- شهادة طبية من مستشفيات جامعة الازهر تفيد خلو الطالب من الامراض المعدية عند قدومه الى مصر اول مرة ويكرر تقديم شهادة مماثلة عند العودة من اي سفر خارج جمهورية مصر العربية
- ٧- على الطلاب على نفقتهم الخاصة تقديم ما يثبت قدرة الطالب على تحمل نفقات الإقامة بمصر ورسوم الدراسة وان يوقع إقرارا معتمدا من جهة رسمية ببلده وموثق من السفارة المصرية او سفارة بلد الطالب بمصر يتعهد فيه بسداد رسوم الدراسة بالكليات الجامعية او رسوم تعليم اللغة العربية لغير الناطقين بها حال رسوبهم في اختبار اجادة اللغة العربية .

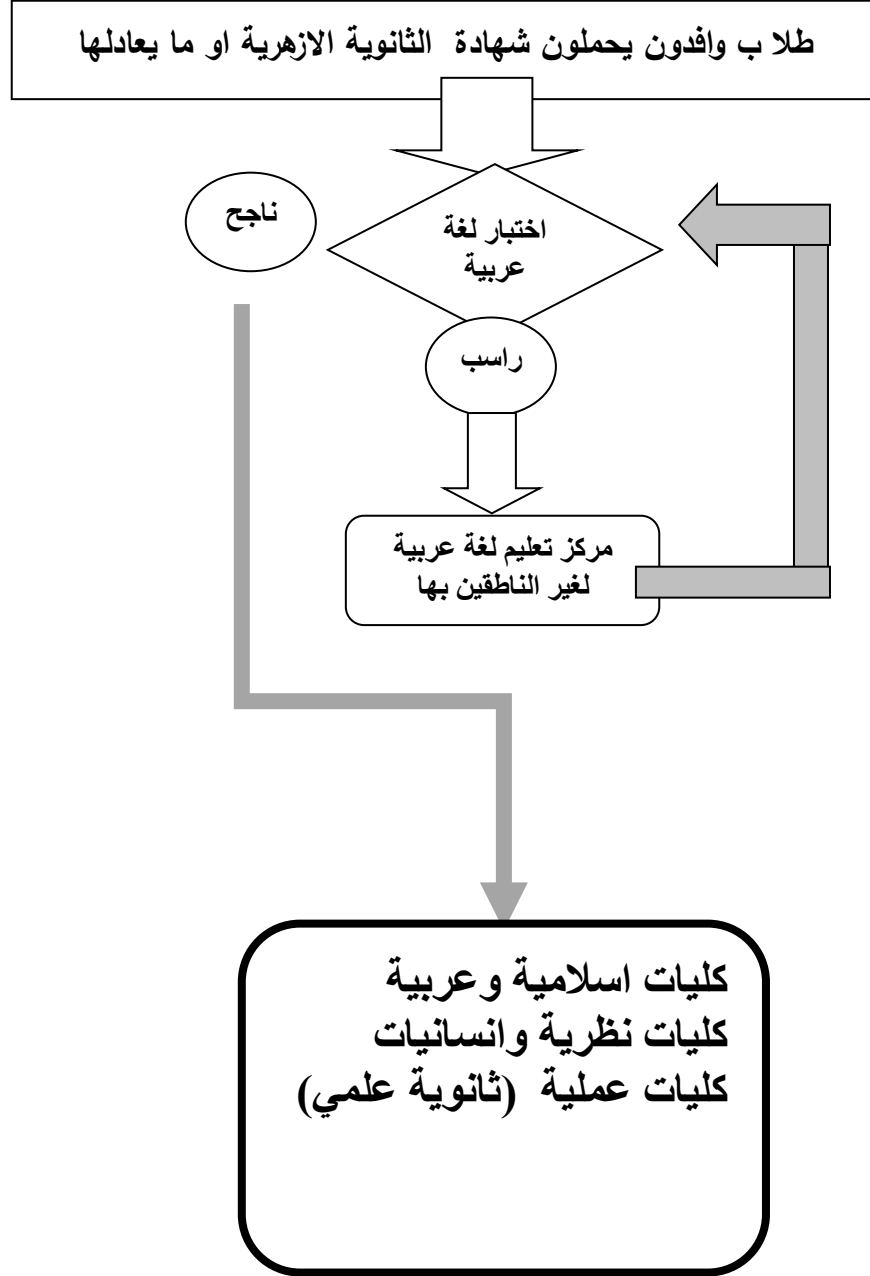
الاوراق و الوثائق المطلوبة عند التقدم لمعادلة الشهادات الاجنبية

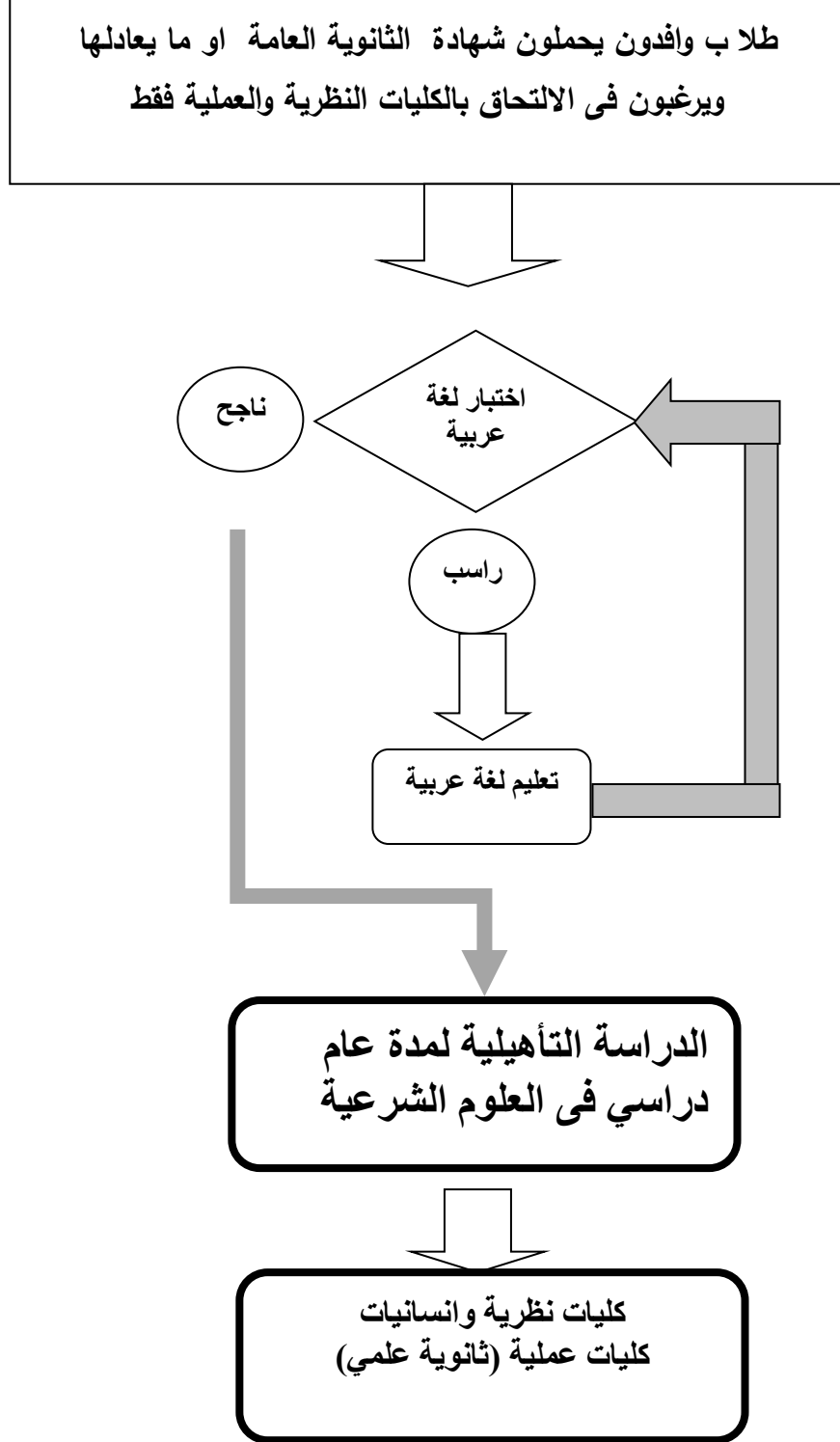
يقدم طلب المعادلة الى الازهر من الحاصل على الشهادة او المؤسسة التي تمنحها او سفارة الدولة المصدرة للشهادة او من له مصلحة في الحصول على المعادلة مرفقا به الاوراق التالية:

- ١- اصل الشهادة الاجنبية معتمدة .
- ٢- مسميات المقررات الدراسية لكل صفوف او فرق المرحلة التعليمية وعدد الحصص /الساعات الاسبوعية او الاجمالية.
- ٣- توصيف المقررات الدراسية او رؤوس الموضوعات التي يتضمنها المقرر .

جميع الاوراق المذكورة بعالية تكون معتمدة وموثقة من السفارة المصرية ببلد الجهة المصدرة للشهادة .

مسار الالتحاق بالتعليم الجامعي بالازهر





برنامج التعليم عن بُعد

تطرح جامعة الأزهر بالتعاون مع الرابطة العالمية لخريجي الأزهر برنامج التعليم عن بعد لكلية العلوم الإسلامية للوافدين لمنح (شهادة الليسانس "العالية" للعلوم الإسلامية) عن طريق (التعليم عن بعد) باللغة العربية، حيث يتم تقديم المادة العلمية إلى الدارسين عن طريق شبكة المعلومات الدولية (الإنترنت). ونستهدف من ذلك إتاحة وتيسير التعليم الأزهرى في تخصص العلوم الإسلامية للمسلمين في كل مكان وعلى الاخص لمن لا تسمح ظروفهم بالحضور الى مصر والانتظام فى الدراسة النمطية ، متخطين عوائق الزمان والمكان لنشر القيم الإسلامية الوسطية والعلوم الشرعية وفق منهج الأزهر المعروف باعتداله.

أولاً:- مميزات البرنامج

يتميز برنامج التعليم عن بعد لكلية العلوم الإسلامية- جامعة الأزهر عن غيره من البرامج بما يلي:

- ١- التاريخ العريق لجامعة الأزهر والمصداقية العالمية التي تتميز بها في العلوم الإسلامية التي اشتهرت بها بوصفها أقدم جامعات العالم.
- ٢- الشهادة التي تحينح الطالب "شهادة الليسانس في العلوم الإسلامية" من جامعة الأزهر.
- ٣- المقررات الدراسية تم إعدادها من قبل نخبة أكاديمية متميزة من علماء و اساتذة جامعة الأزهر .
- ٤- المحتوى الدراسي معد وفق أحدث الأساليب التعليمية والتقنيات البرمجية .
- ٥- تنوع المحتوى المقدم فهو نصي وصوتي ومرئي وتفاعلي مقسم بطريقة متميزة من قبل متخصصي التصميم التعليمي للتعليم عن بعد.
- ٦- إتاحة تواصل الطلاب مع الأساتذة من خلال الفصول الافتراضية والمناقشات الإلكترونية.
- ٧- توفير دعم فني على مدار اليوم (٢٤ ساعة)
- ٨- توفير هيئة تدريس متميزة لمساعدة الطالب فيما قد يعترضه من صعوبات

ثانياً:- شروط القبول:

- يُشترَط في قيد الطالب لدرجة الإجازة العالية الليسانس للعلوم الإسلامية أن يكون:-
١. حاصلًا على الشهادة الثانوية الأزهرية أو ما يعادلها، أو الثانوية العامة المصرية أو ما يعادلها.
 ٢. أن يكون مسلم حسن السمعة.
 ٣. إجادة اللغة العربية .

ثالثاً:- نظام الدراسية:-

- تعتمد الدراسة بالكلية على نظام الساعات المعتمدة؛ حيث تنقسم السنة الأكاديمية إلى ثلاثة فصول دراسية على النحو التالي:

الفصل الأول: يبدأ من السبت الثاني من شهر نوفمبر ولمدة ١٥ أسبوعاً.

الفصل الثاني: يبدأ من السبت الثاني من شهر مارس ولمدة ١٥ أسبوعاً.

الفصل الصيفي: يبدأ من السبت الثاني من شهر يوليو ولمدة ٦ أسابيع.

رابعاً:- الرسوم الدراسية:

الرسوم الدراسية قدرها ٨٠ دولار أمريكي (ثمانون دولار) للمقرر الواحد وتصل الرسوم الدراسية للعام ١٥٠٠ \$ "ألف وخمسة مائة دولار أمريكي"، مع إمكانية سداد الرسوم الدراسية للعام الدراسي الواحد على قسطين موزعين بالتساوي.

أمكانية سداد الرسوم الدراسية من خلال الدفع الإلكتروني بالبرنامج .
يستطيع الطالب أن يقوم بالتسجيل بحد أدنى خمس (٥) مقررات لكل فصل دراسي.

خامساً:- التقدم والتسجيل:

يتم تلقي طلبات التقدم- وبصفة دائمة للبرنامج عبر الإنترنت من خلال الموقع:

www.azharegypt.edu.eg ، وتتم على مراحل

مراحل التسجيل بالبرنامج

- المرحلة الأولى: التسجيل الإلكتروني

يقوم الطالب بتعبئة استمارة طلب الالتحاق وتسليمها للموقع، ومن ثم تظهر له صفحة جديدة ليتأكد من صحة بياناته.

- المرحلة الثانية: التحقق من ملكية الطالب للبريد الإلكتروني

عند قيامك بالتقديم سيتم إشعارك فوراً برسالة إلكترونية فورية، مرفقة باسم المستخدم وكلمة المرور الخاصين بك.

- المرحلة الثالثة: رفع الوثائق على الموقع

على الطالب إذا لم يقم الطالب بإرسال وثائقه الدراسية حين تعبئة الطلب أن يقوم بإرسال وثائقه على الإيميل التالي: reg.office@azharegypt.net.

- المرحلة الرابعة:مراجعة الطلب المقدم

ستتم مراجعة طلبكم خلال أسبوعين، ترسل لكم بعدها عبر البريد الإلكتروني قائمة مفصلة بالمتطلبات الضرورية اللازمة لإكمال عملية التسجيل.

- المرحلة الخامسة:متابعة نتيجة قبول الطلب

يمكنكم خلال فترة اعتماد الطلب متابعة نتيجة طلبكم عبر الإنترنت، وذلك بإدخال اسم المستخدم وكلمة المرور الخاصين بكم.

- المرحلة السادسة: إرسال المستندات وتسديد الرسوم
 تُرسل المستندات المطلوبة عن طريق البريد السريع الممتاز.

- المرحلة السابعة: تسجيل المقررات
 تمهيدا لانضمام الطالب في الدراسة ، يتوجب على الطالب تسجيل موادہ الدراسية، حيث سيقوم النظام بطلب تسجيل الطالب لموادہ الدراسية التي سيدرسها في الفصل الدراسي الأول من بداية مشواره الدراسي بالجامعة.

المراسلات والاتصالات:

يمكنكم التواصل معنا بالوسائل التالية:

- العنوان البريدي : الرابطة العالمية لخريجي الأزهر، جامعة الأزهر، مدينة نصر، رمز بريدي ١١٨٨٤، القاهرة، جمهورية مصر العربية.

WORLD ASSOCIATION FOR AL-AZHAR GRADUATES

Al-Azhar University – Nasr City, postal code: 11884 - Cairo - Egypt.

- البريد الإلكتروني: reg.office@azharegypt.net

- صفحتنا على الفيسبوك: <https://www.facebook.com/Azharegypt>